

Puissance et précision.

Grue High-Top 1000 EC-H

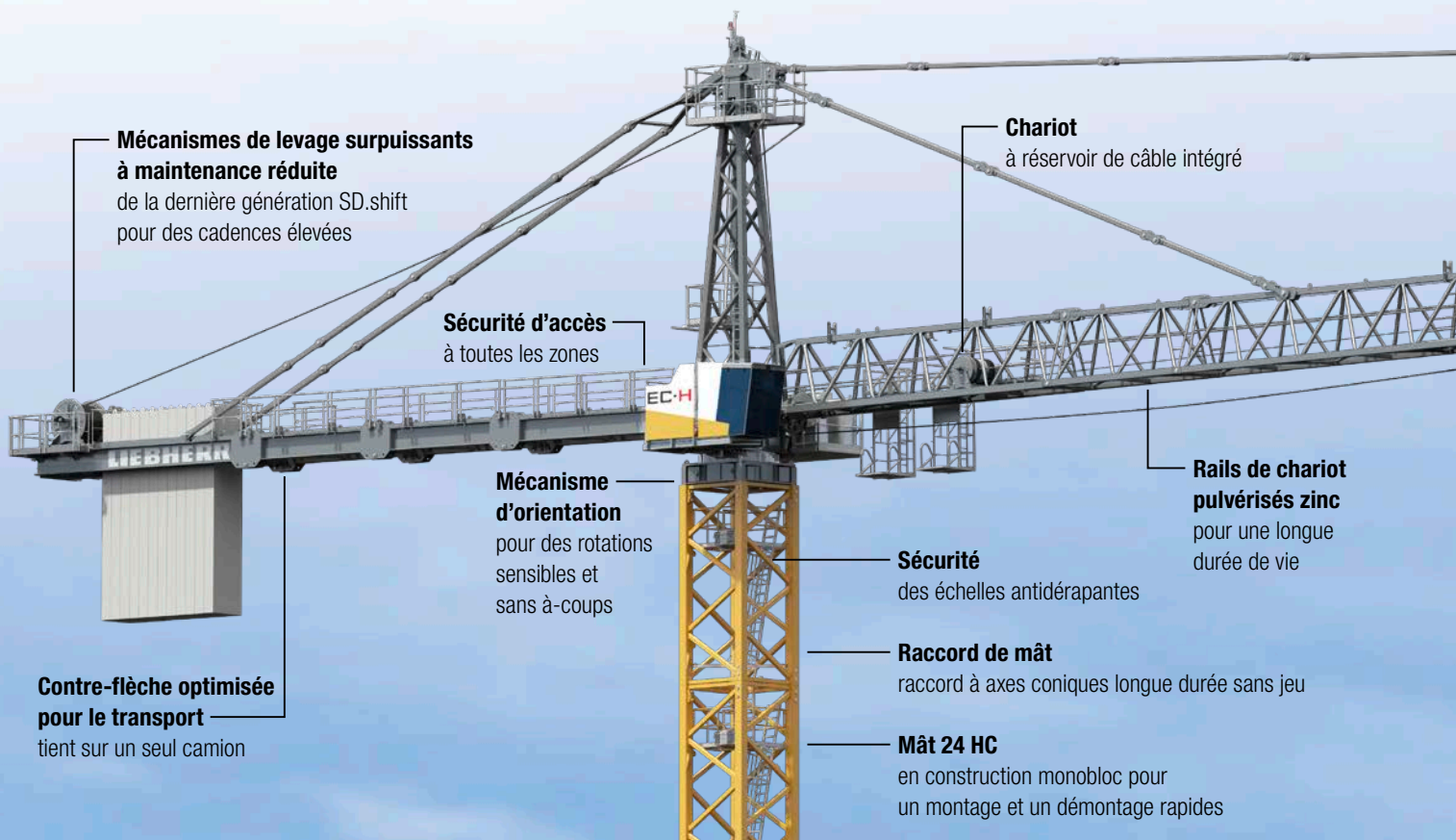


Caractéristiques techniques

Charge max.	50 000 kg
Portée max.	81,4 m
Charge max. en bout de flèche	11 500 kg
Hauteur autonome max. sous crochet	91,3 m

LIEBHERR

Grue High-Top 1000 EC-H

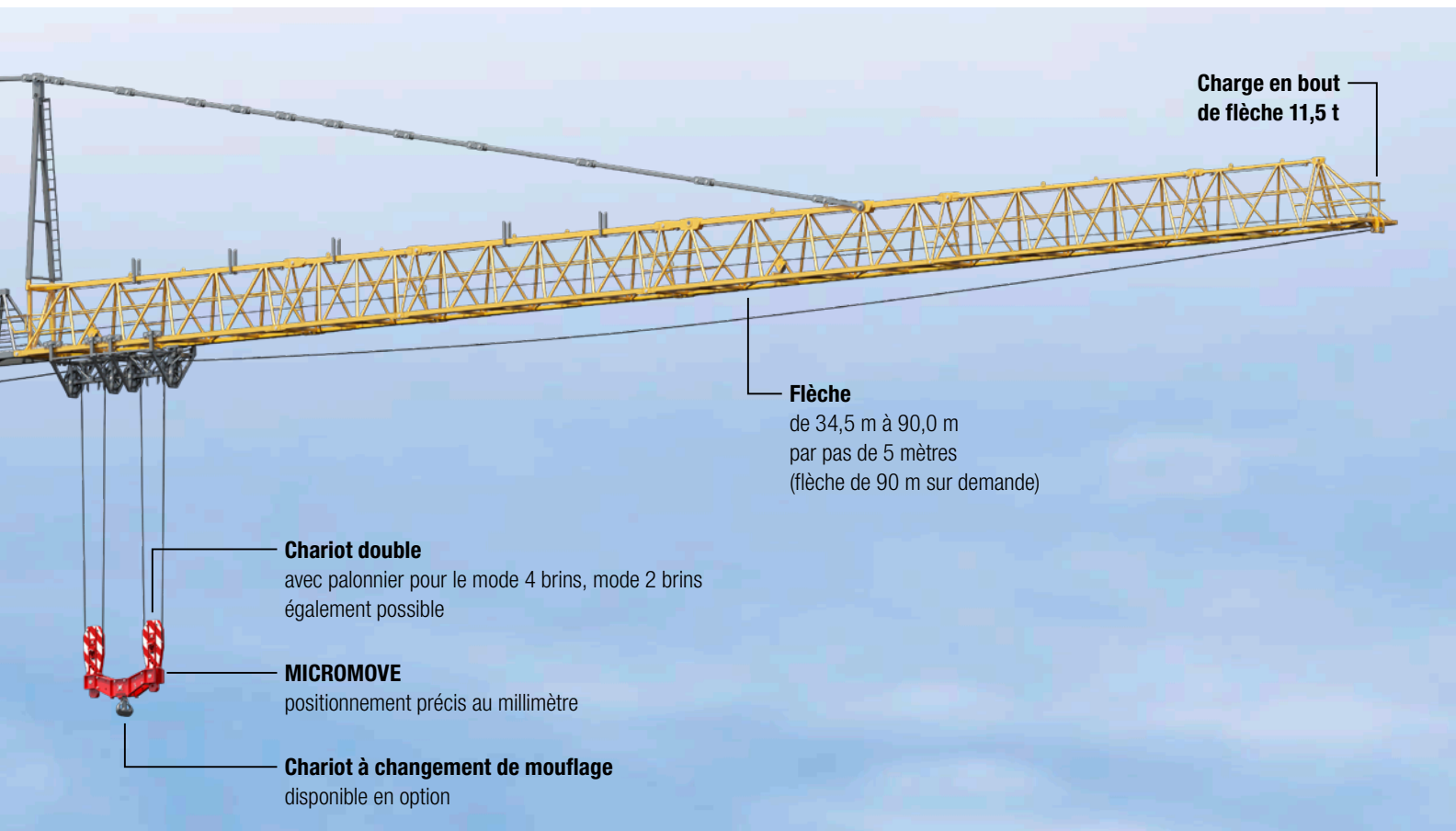


Puissance et précision.

La construction de ponts, de centrales et d'installations industrielles requiert le levage d'éléments préfabriqués de plusieurs tonnes.

La 1000 EC-H, dotée selon version d'une charge maximum de 40 t ou de 50 t, est capable de positionner au millimètre près même les charges les plus lourdes et atteint des hauteurs sous crochet allant jusqu'à 91,3 m. Les différents systèmes d'assistance de la commande Litronic assurent un maximum de sécurité et de productivité. Grâce aux standards de qualité très élevés dans la conception et la production, la 1000 EC-H représente un investissement sûr, même à long terme.

La technologie Connect & Work a permis d'optimiser la 1000 EC-H – comme tous les engins de série de Liebherr – pour le montage et le transport.



Charge en bout de flèche 11,5 t

Flèche
de 34,5 m à 90,0 m
par pas de 5 mètres
(flèche de 90 m sur demande)

Chariot double
avec palonnier pour le mode 4 brins, mode 2 brins également possible

MICROMOVE
positionnement précis au millimètre

Chariot à changement de mouflage
disponible en option



Grande et mince

1000 tonnes métriques sur 2,4 m de dimensions extérieures : très minces, les systèmes de mâts 24 HC 1000 et 24 HC 1250 vous permettent d'atteindre des hauteurs sous crochet allant jusqu'à 81,3 m. Sa compacité de transport, son assemblage à axes coniques, durable et exempt de jeu, et la préservation à long terme de sa valeur font du 24 HC un système de mât d'une très grande rentabilité.



Bien pensée : la plate-forme tournante de la 1000 EC-H

- Raccords rapides pour un montage simple et en peu de temps
- Sécurité élevée grâce à la commande de la toute dernière génération
- Montage rapide : un seul levage pour la tête complète
- Cabine tout confort : la cabine équipée de façon ergonomique permet de travailler sans fatigue
- Les consoles déboulonnables autorisent un transport complet en conteneur



Les grues EC-H : la puissance qui a fait ses preuves.

Dès le départ ...

- Optimisez vos coûts de transport :
 - pas de transport spécial
 - des unités de colisage compatibles conteneur
- Optimisez votre montage :
 - avec des unités de montage adaptables en fonction de la grue mobile
 - avec des dispositifs d'assemblage rapides selon le système Connect & Work

... travaillez en toute sécurité

- Des performances élevées :
 - des entraînements grande puissance Liebherr, rapides et à entretien réduit
 - télécommande possible
 - poste de travail ergonomique pour le grutier
- Litronic :
 - une commande hautement sécurisée dotée des systèmes d'assistance les plus modernes
 - limitation de la zone de travail ABB
 - système anti-collision (interface AKS)
 - amortissement du ballant de la charge et contrôle de l'action du vent pour la stabilisation de la flèche lors du transport des charges
 - augmentation de la capacité de charge jusqu'à 20 % avec Load-Plus
 - modes d'orientation adaptables pour un réglage flexible du comportement de pivotement
 - système de positionnement fin Micromove