



Une nouvelle référence:

la 710 HC-L

LIEBHERR

Tout en muscle

La 710 HC-L est équipée de deux moteurs de levage qui fonctionnent en même temps et permettent ainsi des vitesses de levage inégales. Les entraînements puissants, combinés avec une nouvelle commande, augmentent la vitesse du mécanisme de relevage. Cette grue est disponible en quatre versions.

	710 HC-L 25/50	710 HC-L 32/64	Mécanisme de relevage (kW)
Mécanismes	2 x 65	2 x 65	110
de levage (kW)	2 x 110	2 x 110	160

Utilisation simple

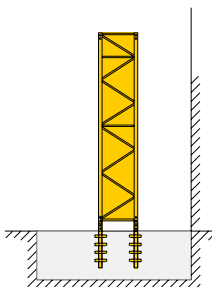
Un API performant, doté de fonctions telles que le déplacement horizontal de la charge ou le positionnement de précision MICROMOVE, permet une commande très simple. Tous les composants électroniques se trouvent dans la même armoire : jamais la maintenance n'a été aussi aisée.

Confortable - D'un lieu à l'autre

Malgré sa puissance et ses performances, la 710 HC-L peut être transportée en conteneurs et démontée au moyen d'une grue Derrick de Liebherr. Chacun des éléments individuels de la grue a été limité à un poids maximum de 10 t.

Toujours plus haut

Le système de mât HC convainc dans cette classe de taille par la minceur extrême de ses dimensions. Avec ce système, la 710 HC-L peut être facilement télescopée à l'intérieur du bâtiment.

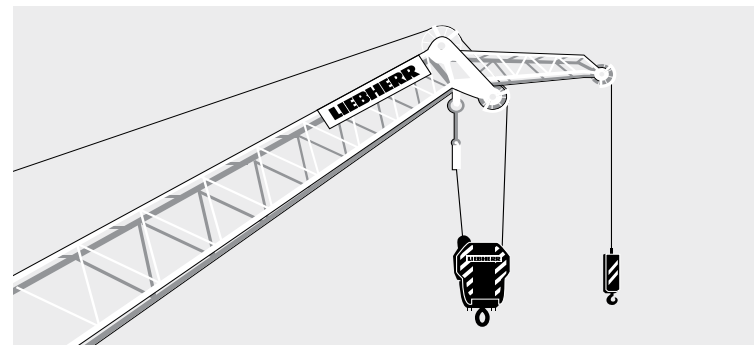


Nouveau mât : Dimensions extérieures 2,43 m ; télescopage externe ou interne

Hauteur autonome de mât				
Télescopage externe; C25				
Longueur de flèche (m)	30,0	40,0	50,0	65,0
Hauteur de mât (m)	74,8	71,9	69,1	60,5

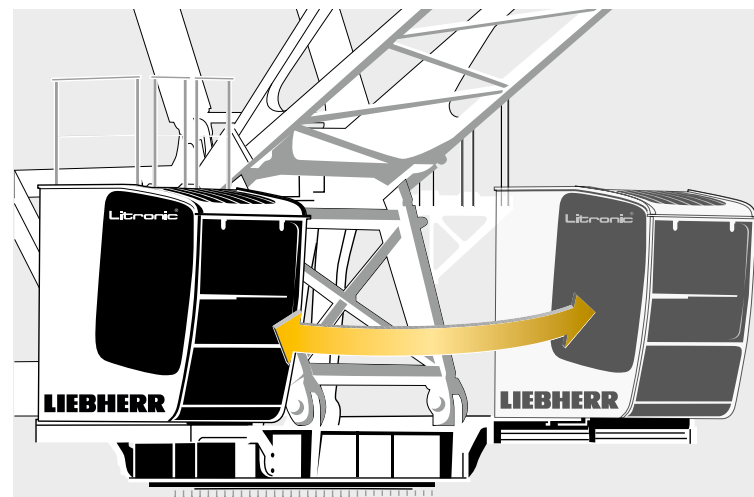
Levage et pivotement

En option, la 710 HC-L peut être équipée d'un crochet supplémentaire, le « Fly-Jib ». En plus du levage autonome de charges allant jusqu'à 13,1 t, celui-ci permet de faire pivoter de grands composants pouvant peser jusqu'à 19,7 t.



Une conception modulaire

À vous de décider de quel côté de la plate-forme tournante la cabine doit être montée. En fonction des besoins sur le chantier, celle-ci peut être installée à gauche ou à droite.



Êtes-vous plutôt de gauche ou de droite ? Peu importe, avec la 710 HC-L, les deux sont possibles.

La 710 HC-L

Une nouvelle référence

- Jusqu'à 64,0 t de charge maximum
- Longueur de flèche maximum de 65,0 m
- Éléments individuels limités à 10,0 t pour un démontage simple avec une grue Derrick
- Jusqu'à 1 060 m de hauteur sous crochet
- Fly-Jib en option

En développant la grue à flèche relevable 710 HC-L, nous n'avons pas voulu nous contenter d'agrandir nos grues plus petites. Ce qui comptait pour nous, c'était de répondre aux attentes particulières de nos clients. Résultat : une grue de conception entièrement nouvelle, la nouvelle référence en matière de performances, d'économie et de flexibilité.



De l'assistance intelligente pendant l'opération d'une grue?

Le Tower Crane Litronic standard offre plusieurs systèmes d'assistance intelligents à cette fin.

Plus d'informations à l'adresse suivante :

www.liebherr.com/tc/Litronic
